

## Informationen zu den Sandsäcken

Stadt Hameln

### Lagerort: Feuerwehr, Ruthenstraße

Anzahl (Bestand): 120 Stück  
Verantwortlichkeit: Feuerwehr

### Lagerort: Betriebshof, Walter-von-Selve-Straße

Anzahl (Bestand): 6.000 leer, 1.440 gefüllt  
Verantwortlichkeit: Bauhof, Feuerwehr

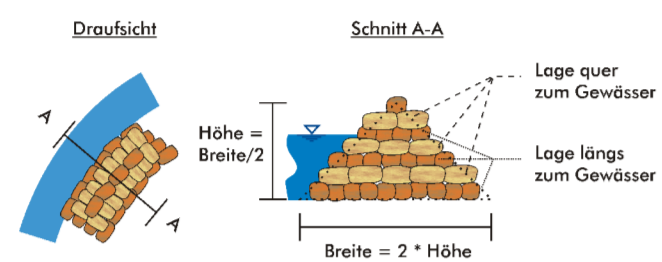
### Lagerort: Kläranlage, Fischbecker Landstraße

Anzahl (Bestand): 1.440 Stück  
Verantwortlichkeit: Bauhof, Feuerwehr

### Hinweis:

Örtliche Gegebenheiten berücksichtigen;  
Durchgängigkeit der Straße gewährleisten.  
Auf richtige Höhe und horizontale Ausrichtung achten

Zur sicheren Errichtung ist eine Einweisung der Helfer notwendig!



## Maßnahmen

- öffentliche Einrichtung evakuieren
- Sandsackbarriere
- Deichwache

## Hochwasserinformation

### Wasserstand am Objekt bei HQ<sub>Extrem</sub>

- bis 0,3 m
- bis 0,6 m
- bis 0,9 m
- über 0,9 m

### nächstgelegener Pegel im Oberwasser:

#### Pegel Hameln-Wehrbergen

Telefon: 05151 - 19429

Weser-km	=	139,68
PNP	=	57,85 NHN(m)
Pegelwert HQ <sub>Extrem</sub>	=	7,9 m (77,83 NHN (m))
Pegelwert HQ <sub>100</sub>	=	7,22 m (76,73 NHN (m))

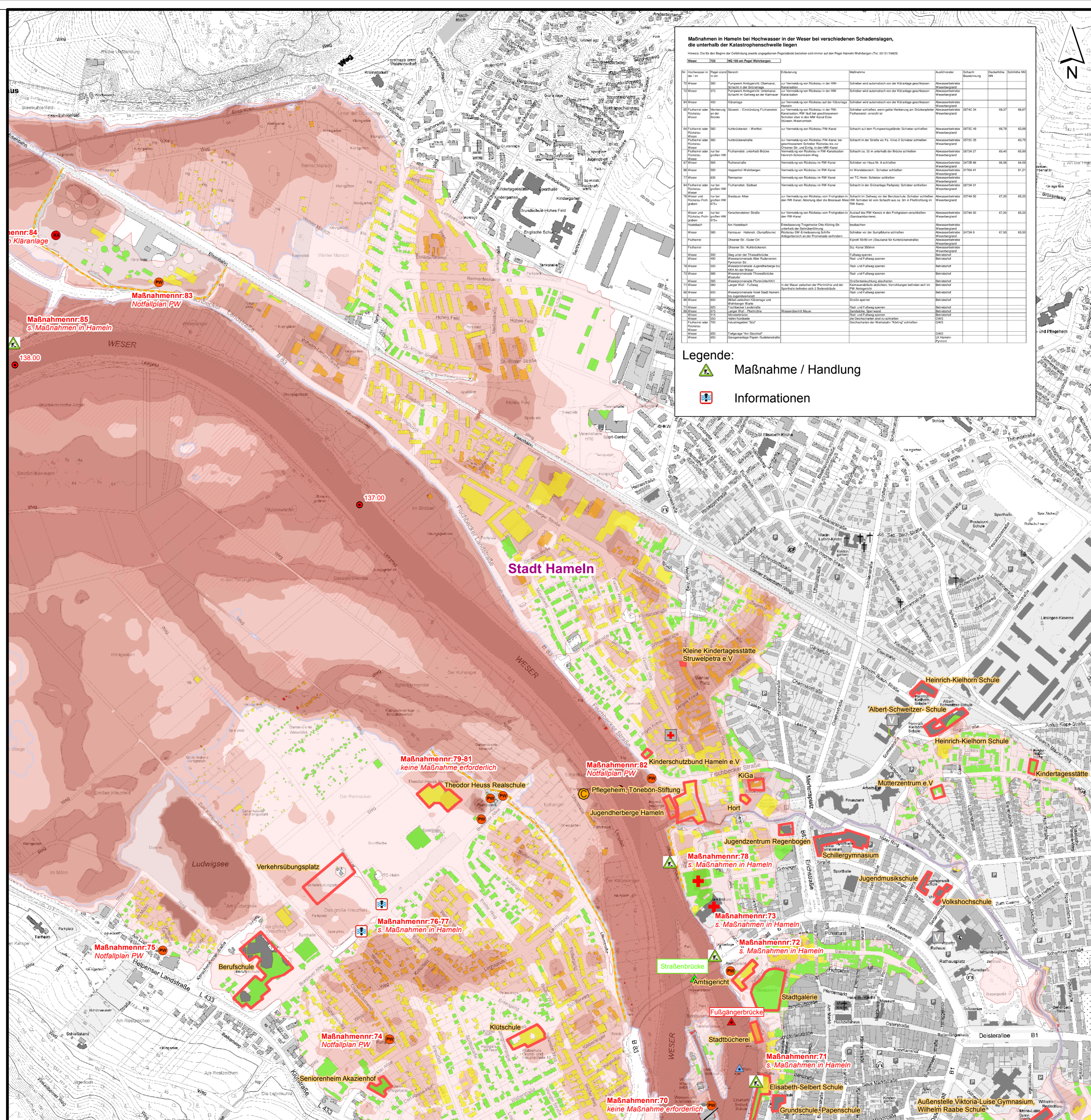
## Wellenlaufzeiten

### Pegel Hannoversch Münden

	Pegelwert HQ <sub>Extrem</sub> :	8,34 m (123,29 NHN (m))
	Pegelwert HQ <sub>100</sub> :	7,33 m (122,28 NHN (m))
	(PNP: 114,95 NHN (m))	

### Wellenlaufzeit:

Hann.-Münden - Karlshafen	≈ 5 Stunden
Hann.-Münden - Hötter	≈ 8 Stunden
Hann.-Münden - Bodenwerder	≈ 12 Stunden
Hann.-Münden - Hameln	≈ 16 Stunden
Hann.-Münden - Rinteln	≈ 18 Stunden

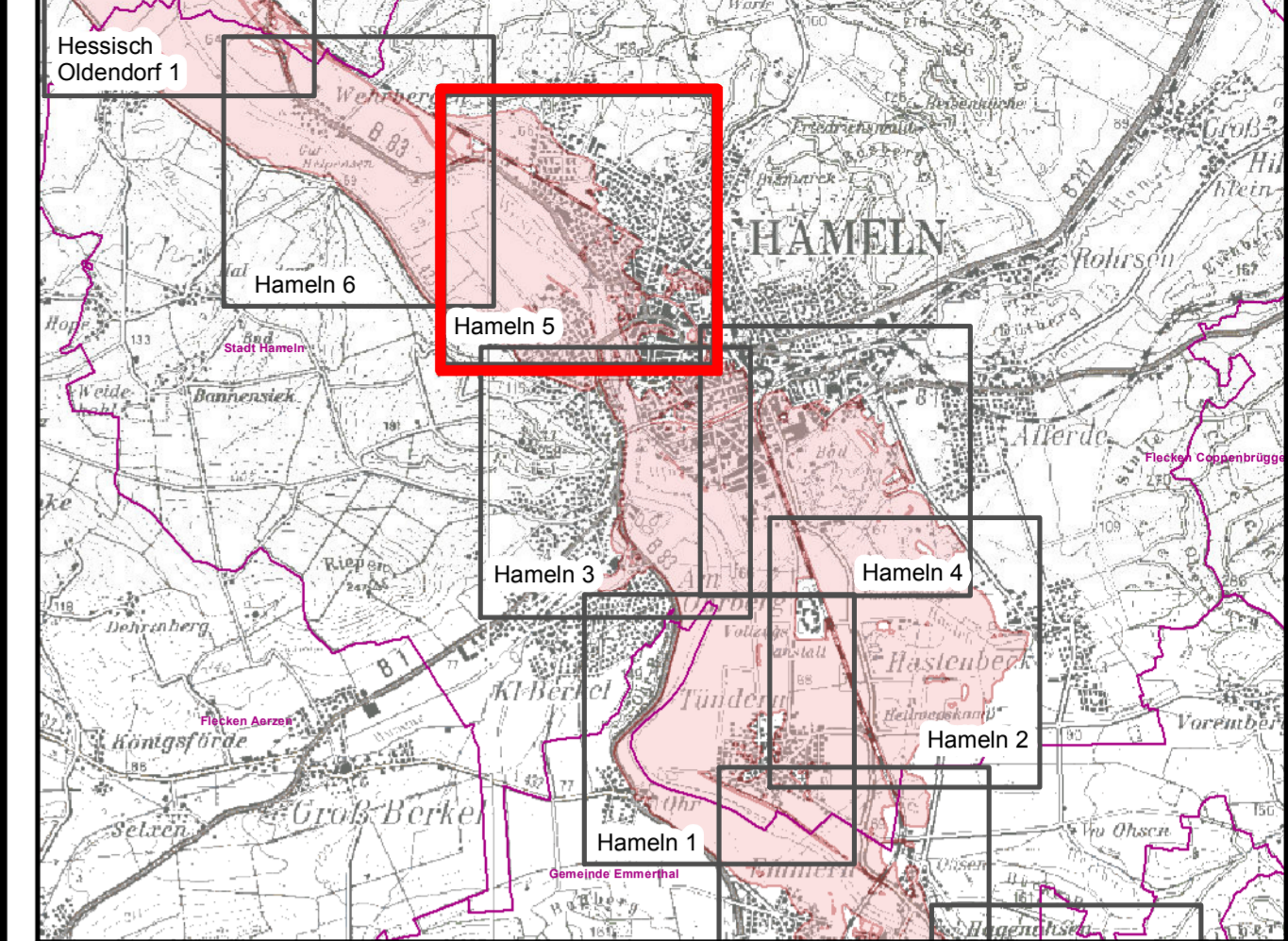


### Maßnahmen in Hameln bei Hochwasser in der Weser bei verschiedenen Schadenslagen, die unterhalb der Katastrophenschwelle liegen

Hinweis: Die für das Bepfestigen der Uferlinie vorgesehenen Maßnahmen sind in der Regel als Ergänzung zu den Maßnahmen im Bereich der Uferlinie zu verstehen.

Objekt	Maßnahme	Art	Standort	Art	Art	Art	Art	Art	Art
138.00	Maßnahme: 84	Kläranlage	Fischbecker Landstraße	Maßnahme: 85	S. Maßnahmen in Hameln				
137.00	Maßnahme: 83	Notfallplan PW							
136.00	Maßnahme: 82	Notfallplan PW							
135.00	Maßnahme: 81	keine Maßnahme erforderlich							
134.00	Maßnahme: 80	keine Maßnahme erforderlich							
133.00	Maßnahme: 79-81	keine Maßnahme erforderlich							
132.00	Maßnahme: 78	S. Maßnahmen in Hameln							
131.00	Maßnahme: 77	S. Maßnahmen in Hameln							
130.00	Maßnahme: 76-77	S. Maßnahmen in Hameln							
129.00	Maßnahme: 75	Notfallplan PW							
128.00	Maßnahme: 74	Notfallplan PW							
127.00	Maßnahme: 73	S. Maßnahmen in Hameln							
126.00	Maßnahme: 72	S. Maßnahmen in Hameln							
125.00	Maßnahme: 71	S. Maßnahmen in Hameln							
124.00	Maßnahme: 70	keine Maßnahme erforderlich							

- ### Legende:
- Maßnahme / Handlung
  - Informationen



## Hochwasserrelevante Anlagen

- Dammbalkenverschluss
- Kläranlage
- Pumpwerk
- Hydrant
- Pegel
- Wasserwerk, Brunnen
- Brücke (Zufahrt befahrbar)
- Brücke (Zufahrt nicht befahrbar)
- Wehr

## Gefahrenquellen

- VAWs - Anlagen (siehe separate Planungsunterlagen VAWs-Anlagen Stadt Hameln) (Verordnung über Anlagen zum Umgang mit wassergefährdenden Stoffen und über Fachbetriebe)
- Campingplätze

## Öffentliche Einrichtungen

- Rettungsdienst
- Krankenhaus
- Feuerwehr
- Polizei
- Bauhof
- THW
- Verwaltung
- Bundeswehr

## Politische Grenzen

- Kreis
- Stadt/ Samtgemeinde/ Gemeinde

## Wasserwirtschaft

- ### Wassertiefen HQ<sub>Extrem</sub> [m]
- 0,00 - 0,25
  - 0,25 - 2,25
  - > 2,25
- ### Überschwemmungsfläche
- ÜSF Nebengewässer HQ<sub>100</sub>

## Fließgeschwindigkeit HQ<sub>Extrem</sub> [m/s]

- 0,5 - 2,0
- > 2,0

## Stationierung Weser [km]

- 267,0

<b>Auftraggeber</b> 	
<b>Ersteller</b> 	
<b>Handlungs- und Gefahrenabwehrplan</b> <b>Stadt Hameln</b>	
<b>Karte</b> <b>Stadt Hameln</b>	
<b>Ereignis</b> <b>HQ<sub>Extrem</sub></b>	
Maßstab 1:5.000	August 2015
Blatt 5 von 6 laufende Nr. 25	
Kartenhintergrund:	